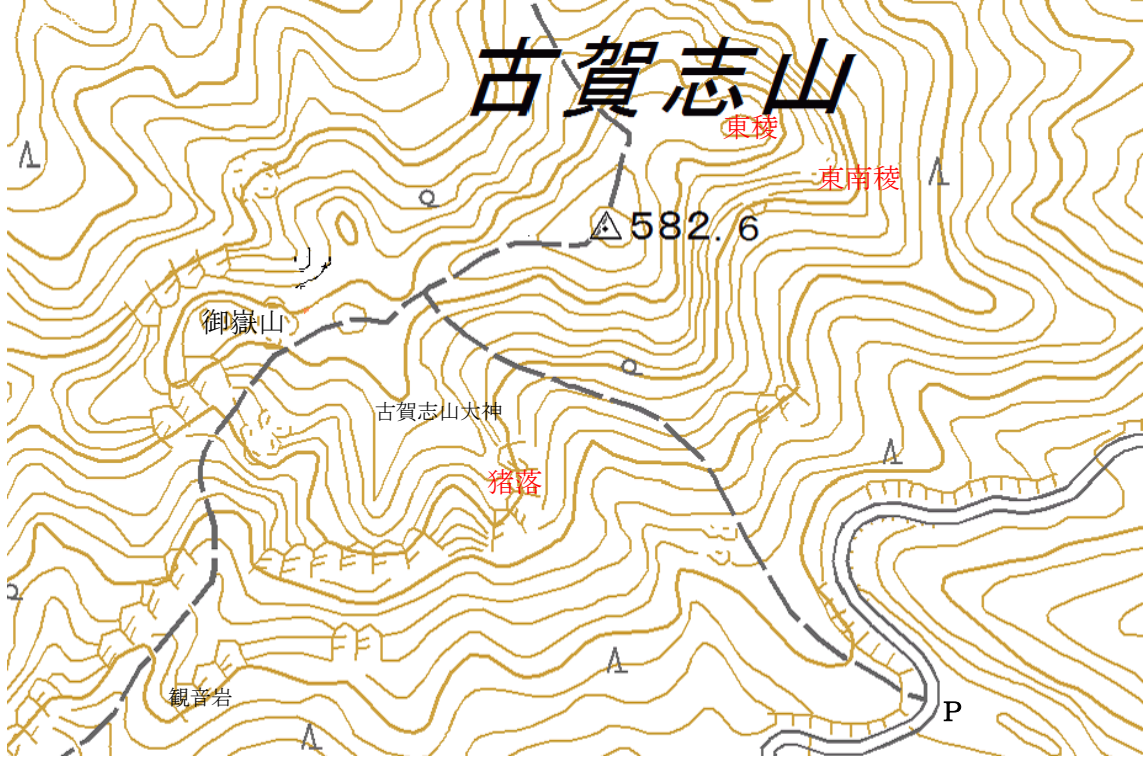


<p>Mt.kogashi</p> <p>NPO法人古賀志山を守ろう会 会報誌第8号 発行人 池田正夫 発行日 H28年9月20日</p>	<p>事務局 〒320-0811 宇都宮市大通り 2-4-18 NPO法人古賀志山を守ろう会 HP npo-mt-kogashi.jimdo.com Email npo.mt.kogashi@ gmail.com</p>
--	--

I 補助用鎖設置作業始まる。
 古賀志山主稜線岩場に補助用鎖の設置が認可された。経緯は下記の通り。
 7月11日、宇都宮県立自然公園特別地域内の工作物の新築行為の申請書提出。
 同普通地域内の工作物の新築行為の申請書を提出。
 7月22日、許可が下りる。(宇都宮市指令緑第22号)

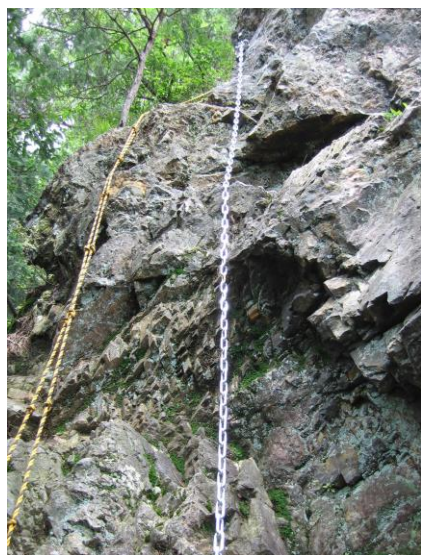


普通地域に当る東南稜岩場、東稜見晴岩場に補助用鎖を設置した。また特別地域に当る猪落岩場には補助用鎖の他に補助用ロープを設置した。

岩にハンマードリルで穴を開けアンカーボルトを取付け、アイボルトにスチールリンクチェーンを通してクイックリングした頑丈な仕上がり。

従来から存在していた無許可のトラロープ等は現状維持であるがトラロープの劣化が著しく、しかも木の根に縛り付けられているため極めて安全性に欠ける。ご注意を。次の第二次申請では、古賀志山主稜線上の「中岩」から「赤岩山」に至る岩場に補助用鎖を設置する予定。古賀志山のメインディッシュは「中岩」にある。多くの登山者に古賀志山主稜線の縦走路を満喫してほしい。

補助用鎖取付状況



東南稜岩場（三か所）及び東稜岩場（三か所）に補助用鎖を設置した。今回のスチールリンクチェーンは、握り易い太さで安心して上り下り出来る。ご賞味あれ。なお、定期的な点検を明記したタグも取り付けました。この補助用鎖の真価が発揮されるのは、これからであろう。岩場は安心が第一。遠来からやってくる多くの登山者たちには、古賀志山の魅力が再認識されるに違いない。

特別地域「猪落」岩場



「猪穴」から登る猪落西側の岩場は、「対面岩」が仰望できる絶好のポイント。お陰でより安全に登り降り出来るようになった。

II 南登山口の駐車場に猪対策の防護柵整備



三段ある南登山口駐車場に猪被害対策としての防護柵が整備された。(設置は市観光交流課)

尚、今年度中に同所に古賀志山の案内板が立つ予定。

(設置は市観光交流課)

III HP会員専用パスワード

当会のHPにある「会員専用の頁」を開くパスワードは下記の通り。

m583mの5文字を入力してログインしてください。

尚、同HPの「今年度定例会活動」には、全会員当ての情報が掲載されているのでご参照されたい。

IV 会費納入状況

会費納入状況は、9月17日現在、下記の通りです。

正会員74%、賛助会員88%、団体正会員100%、団体賛助会員100%

「会報第8号」の郵送の折、未納の方にのみ振替用紙を同封する。

V 古賀志山ハイキングへのサポート協力

9月12日(月)に行われた当法人理事会において、市サイクリングターミナル主催の古賀志山ハイキングに当会員のサポート協力が承認された。

1 期日 平成28年11月3日(文化の日)

2 主催 サイクリングターミナル

3 募集方法 詳細は「広報うつのみや」10月号にて募集の予定。

4 サポート 当会員約15名~20名

VI 福岡町細野山に道標設置予定

宇都宮森林公園の赤川ダム周辺から視界に入る一帯は、宇都宮市福岡町に属し細野山である。古賀志山頂から北に延びてP559に至り、更に手岡峠から通称北尾根コースをひと回りする内側一帯を指す。通称北コースや中尾根コースは細野山である。この細野山の主要個所に道標を設置するには、福岡町の地権者の同意が必要条件になる。努力したい。