

<h1>Mt.kogashi</h1> <p>NPO法人古賀志山を守ろう会 会報誌第9号 発行人 池田正夫 発行日 平成29年3月30日</p>	<p>事務局 〒320-0811 宇都宮市大通り 2-4-18 NPO法人古賀志山を守ろう会 HP npo-mt-kogashi.jimdo.com Email npo.mt.kogashi@ gmail.com</p>
--	--

I 補助用鎖の設置完了（平成28年度）

古賀志山主稜線の縦走路及び張出し尾根岩場の危険個所に補助用鎖の設置が完了した。従来、無許可のトラロープ等が下がっていた岩場に、より安全な補助用鎖が設置されたことにより、古賀志山の醍醐味が味わえることになった。



平成28年度、設置岩場は下記9か所

- ① 東南稜岩場
- ② 東稜岩場
- ③ 猪落西側岩場
- ④ 御崎尾根岩場
- ⑤ 中岩東岩場
- ⑥ 中岩西岩場
- ⑦ 二尊岩岩場
- ⑧ 赤岩山と北ノ峯中間岩場
- ⑨ 北ノ峯北岩場

II 道標設置

福岡町細野山の北登山道及び通称中尾根一帯は、国有林のど真ん中に位置する。北登山道の水場付近や広場及び富士見峠に道標を設置するには日光森林管理署、芝山林道の東登山道入口については市公園管理課の認可を、二枚岩入口については、民有林は地主の同意書を得て、市みどりのまちづくり課に申請書を提出し、認可されたため設置することができた。



水場付近の道標

道標設置個所は次の五か所

- ① 水場上分岐
- ② 広場分岐
- ③ 富士見峠
- ④ 東登山道入口
- ⑤ 二枚岩入口

Ⅲ 東登山道復旧、倒木除去作業

芝山林道沿いの東登山道入口に道標を設置した。倒木が登山道を塞いでいたため、倒木除去作業を行った。会員の奈良忠男氏が階段整備を行い登山道復旧に花を添えた。東稜への接近がより容易になった。



Ⅳ カタクリ群生地の倒木除去



2月24日の定例会において、春の開花シーズンを前に細野山のカタクリ群生地三か所の倒木除去作業を行った。登山道に沿って鑑賞してもらいたいものです。

Ⅴ ID番号「緊急連絡時現在地番号」の付設 27か所

古賀志山主稜線の岩場及び張出し尾根の岩場にID番号「緊急連絡時現在地番号」を付設した。宇都宮消防局及び宇都宮中央警察署との協議を重ね、道標や樹木に付設した。山岳事故救助の一役を担えれば何よりです。別紙参照

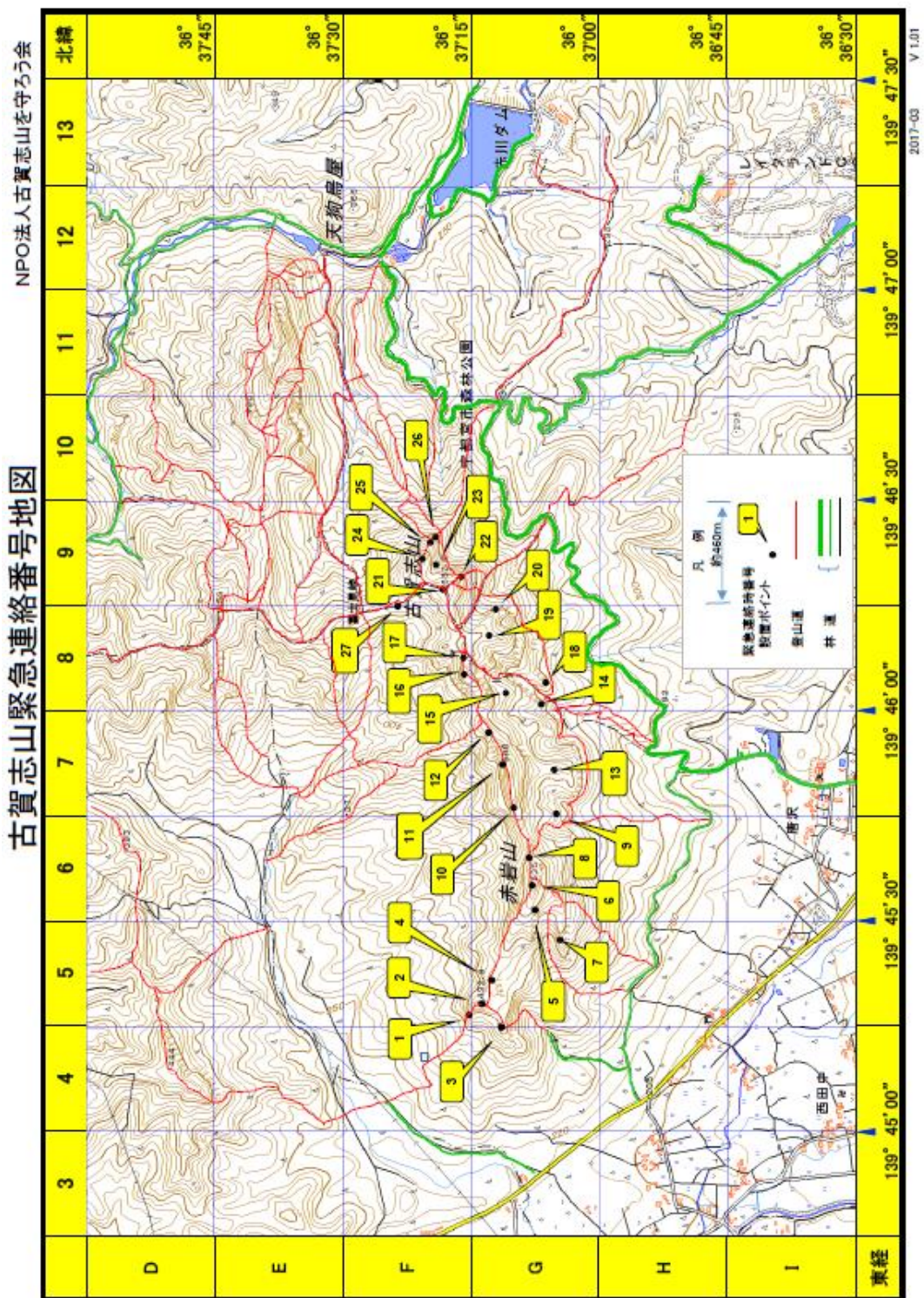


猿岩付近



北ノ峯

この地図は「Mt.kogashi の有益な情報」のタブの
「古賀志山緊急連絡拡大 MAP V 1.01.pdf」をダウンロードして
印刷できます。



I D 番号付設個所

H29,3,30 日現在

I D 番号	付 設 個 所	N (付近)	E (付近)
1	無縫塔北岩場	36° 37' 15.12"	139° 45' 15.95 "
2	北ノ峯	36° 37' 14.12"	139° 45' 17.94"
3	籠岩	36° 37' 11.30"	139° 45' 14.00"
4	北ノ峯と赤岩山の間の岩場	36° 37' 12.48"	139° 45' 21.07"
5	猿岩	36° 37' 07.72"	139° 45' 30.72"
6	赤岩山	36° 37' 07.78"	139° 45' 35.36"
7	馬頭岩	36° 37' 04.72"	139° 45' 28.21"
8	二尊岩	36° 37' 09.05"	139° 45' 42.27"
9	大日山のピーク	36° 37' 04.77"	139° 45' 45.16"
10	中岩西側岩場	36° 37' 10.10"	139° 45' 13.00"
11	中岩	36° 37' 11.15"	139° 45' 52.16"
12	中岩東側岩場	36° 37' 14.18	139° 45' 59.11"
13	背中当山	36° 37' 05.03"	139° 45' 51.93"
14	滝神社	36° 37' 06.3 "	139° 46' 00.2"
15	御崎尾根岩場	36° 37' 11.77"	139° 46' 02.36"
16	御嶽山	36° 37' 16.03"	139° 46' 05.06"
17	御嶽山と赤鳥居の間の岩場	36° 37' 15.97"	139° 46' 06.99"
18	観音岩	36° 37' 07.61"	139° 46' 04.36"
19	古賀志山大神	36° 37' 11.46"	139° 46' 10.23"
20	猪落	36° 37' 11.89"	139° 46' 13.94"
21	古賀志山頂	36° 37' 18.38"	139° 46' 17.26"
22	山頂直登	36° 37' 15.72"	139° 46' 19.35"
23	古賀志谷	36° 37' 18.87"	139° 46' 20.74"
24	東稜見晴	36° 37' 20.91"	139° 46' 21.74"
25	東稜岩場	36° 37' 19.50"	139° 46' 25.10"
26	東南稜岩場	36° 37' 18.3"	139° 46' 25.7"
27	富士見峠と山頂との間	36° 37' 21.84"	139° 46' 16.26"